

Ambulanter Kinderhospizdienst Jona

Leben begleiten bis zuletzt

Ambulanter Kinderhospizdienst Jona

Knochenhauerstraße 15 · 28195 Bremen

Tel. 0421 6381 269

Notfallnummer 0421 6381 0

kinderhospiz@friedehorst.de

www.kinderhospiz-jona.de

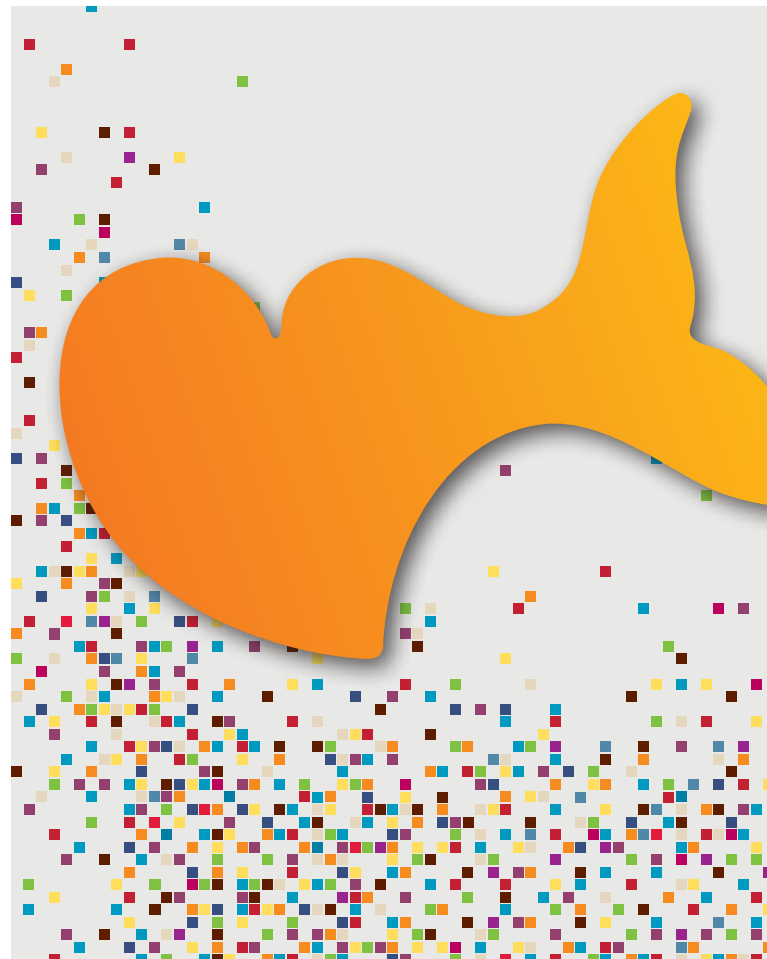
Sie erreichen uns montags bis freitags von 9 – 15 Uhr.

Monika Mörsch

Pflegefachkraft,
Studium „Palliative Care“

Jutta Phipps

Dipl. Sozialpädagogin
Studium „Palliative Care“





Eine große Aufgabe

Die Aufgabe des ambulanten Kinderhospizdienstes Jona ist es, lebensbedrohlich erkrankte oder schwerstbehinderte Kinder und ihre Familien einfühlsam und ermutigend in ihrem Zuhause zu begleiten. Zudem sind wir da für Kinder in Familien, in denen ein Elternteil schwer erkrankt ist.

Wir unterstützen Familien, indem wir ihnen Zeit und Aufmerksamkeit schenken. Jede Familie ist eine Einheit, wir stellen ihre Wünsche und Bedürfnisse in das Zentrum unseres Handelns. Das Ziel unserer Arbeit ist die Entlastung der ganzen Familie. Wir können ab dem Zeitpunkt der Diagnosestellung helfen, nicht erst in der letzten Lebensphase des Kindes.

Die Unterstützung durch Jona ist stets kostenfrei.

Eine ehrenvolle Tätigkeit

Die ehrenamtlichen Begleiterinnen und Begleiter werden in einem speziellen Kurs auf ihre anspruchsvolle und wichtige Aufgabe vorbereitet.

Sie entlasten betroffene Familien bei der Bewältigung alltäglicher Probleme. Sie bieten psychosoziale Begleitung, werden Gesprächspartner für die ganze Familie und spenden Kraft und Trost in einer schweren Zeit.

Die Begleiterinnen und Begleiter nehmen sich Zeit für die Geschwisterkinder und widmen sich speziell ihren Bedürfnissen, um auch sie in dieser schweren Lebenssituation zu unterstützen. Der Kinderhospizdienst Jona wird von zwei hauptamtlichen Koordinatorinnen geleitet.

Ein wichtiger Beitrag

Unser Kinderhospizdienst wird zum überwiegenden Teil aus Spenden finanziert. Wir freuen uns deshalb sehr, wenn Sie diese wichtige Aufgabe mit Ihrer Spende* unterstützen.

Spendenkonto Kinderhospizdienst Jona:

Stiftung Friedehorst

Bank für Kirche und Diakonie

IBAN: DE 51 3506 0190 0001 0010 00

BIC: GENODED1DKD

Der ambulante Kinderhospizdienst Jona

- begleitet schwerstbehinderte und lebensbedrohlich erkrankte Kinder in enger Abstimmung mit den Eltern zu Hause
- unterstützt Eltern im „ganz normalen Alltag“
- betreut Geschwisterkinder
- bietet Hilfe bei der Koordination der Hilfsangebote
- begleitet Kinder von lebensbedrohlich erkrankten Eltern
- begleitet Sie auch in der Zeit der Trauer

* Gerne stellen wir Ihnen eine Spendenbescheinigung aus. Achten Sie deshalb bitte beim Ausfüllen des Überweisungsformulars auf die vollständige Angabe von Namen und Anschrift. Bei Beträgen bis 200 € reicht der Quittungsbeleg Ihres Geldinstitutes als Spendenbescheinigung beim Finanzamt aus.