



## Das Wichtigste auf einen Blick

### Eignungsabklärung/ Arbeitserprobung (EA/AP)



**Art:** Berufliche Orientierung  
–Assessment



**Dauer:** 8 Wochen



**Startzeit(en)** erfahren Sie online →



**Standort(e):** Bremen-Lesum → PD 61 –  
Forum Friedehorst



**Förderweg:** Antrag für Leistungen zur Teilhabe  
am Arbeitsleben (LTA)



**Abschluss/Ziel:** Entscheidung für Ihre  
berufliche Zukunft



Startzeit(en):

\* Selbstständiges Wohnen: Unser Gästehaus in Bremen richtet sich an Teilnehmende, die über grundlegende Fähigkeiten der Alltagsbewältigung verfügen.



## Sie benötigen Unterstützung oder haben Fragen?

Lassen Sie uns wissen, wie wir helfen können.

Berufsförderungswerk

Friedehorst in Bremen-Lesum:

PD 61 – Forum Friedehorst

Tel. 0421 6381-9950

bfw.as-bremen-lesum@friedehorst.de



PD 61 – Forum Friedehorst  
Pastor-Diehl-Straße 61  
28717 Bremen



Berufsförderungswerk  
Friedehorst gGmbH

Rotdornallee 64

28717 Bremen

Tel. 0421/63 81-415

bfw@friedehorst.de

www.friedehorst.de/bfw

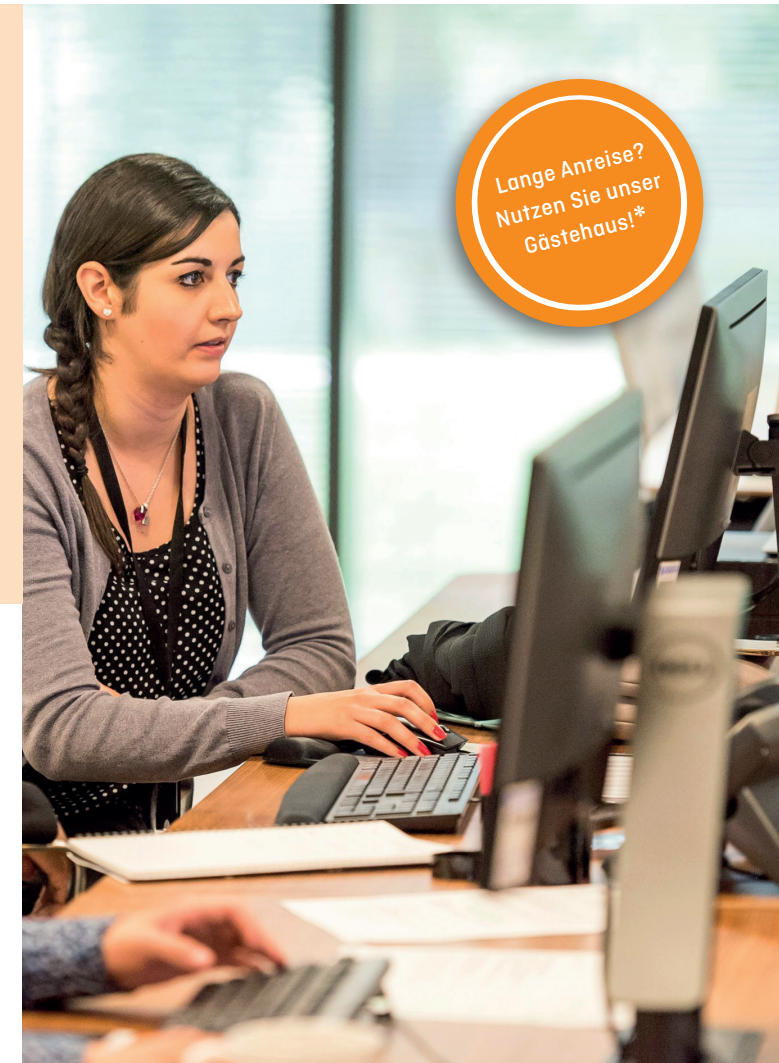
Im Verbund der  
**Diakonie**

Friedehorst

Berufsförderungswerk

## Eignungsabklärung/ Arbeitserprobung (EA/AP)

Berufliche Orientierung –Assessment • 8 Wochen



## Eignungsabklärung/ Arbeitserprobung (EA/AP)

Sie fragen sich, wie belastbar Sie wieder für den Arbeitsmarkt sind? Oder ob für Sie eine Umschulung sinnvoll ist – und wenn ja, in welchem Beruf?

Bei uns finden Sie Antworten: Sie lernen sich einzuschätzen und erproben Ihre Fähigkeiten.



### Themen und Inhalte

- Gruppenarbeiten zu Themen rund um Arbeit und Gesundheit
- Arbeitserprobung im handwerklich-technischen und kaufmännisch-verwaltenden Bereich
- Reflexion eigener Stärken und Interessen
- Sie lernen, die eigene Belastungs- und Leistungsfähigkeit richtig einzuschätzen.

### Ablauf

#### 1. Grundphase (Woche 1-5)

- Kennenlernen und Gruppenarbeiten
- Arbeitserprobungen
- Parallel: Seminar zur beruflichen Orientierung
- Auseinandersetzung mit eigenen Stärken und der eigenen Leistungsfähigkeit

#### 2. Vertiefungsphase (Woche 6-8)

- Vertiefende Arbeitserprobung in einem oder zwei Berufsfeldern
- Arbeitsorte – je nach individuellen Voraussetzungen: Umschulungsbereich des Berufsförderungswerkes Friedehorst, das PD 61 (Berufliches Trainingszentrum), externe Betriebe (Praktika)

### Ergänzende Informationen

- Allmähliche Steigerung Ihrer Arbeitszeit ab der zweiten Woche
- Begleitend: Psychologische Eignungsuntersuchung (PSU) und arbeitsmedizinische Beratung
- Regelmäßige psychosoziale und Beratungsgespräche sowie ein psychosoziales Seminar
- Gruppenangebot mit 4-8 Teilnehmenden

### Perspektiven, die sich für Sie aus EA/AP ergeben

- Nach der EA/AP sollen Sie in der Lage sein, eine Entscheidung für Ihre berufliche Zukunft zu treffen.
- Es können sich verschiedene Angebote beruflicher Reha anschließen. Unsere weiteren Angebote der beruflichen Reha finden Sie auf unserer Internetseite.

Die Eignungsabklärung und Arbeitserprobung (EA/AP) richtet sich an Menschen nach einer psychischen Erkrankung, die beruflich weiterkommen möchten.

### In guten Händen: Berufsförderungswerk Friedehorst

Das Berufsförderungswerk Friedehorst ist das Kompetenzzentrum zur Förderung der Teilhabe am Arbeitsleben in der Region Nord-West. Unsere Ziele sind: Menschen mit gesundheitlichen Einschränkungen in den Arbeitsmarkt zu integrieren, sie zu qualifizieren und sie bei ihrer Weiterbildung zu unterstützen.



Das Berufsförderungswerk Friedehorst ist Teil einer starken Familie: Seit über 75 Jahren bietet die Stiftung Friedehorst Kindern, Jugendlichen und Erwachsenen kompetente Hilfe, vertrauensvolle Zuwendung und individuelle Förderung.